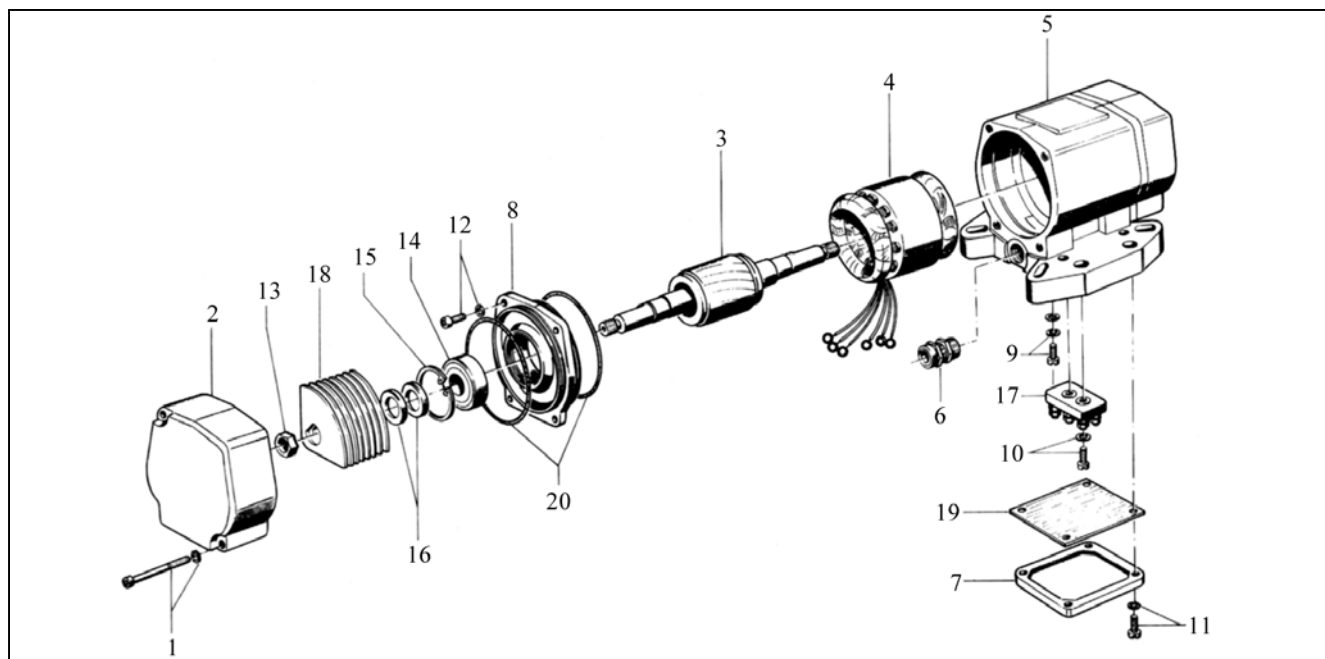


HV 6/6-11
HV 6/6-18
HV 6/8-11
HV 6/8-18

Ersatzteilliste

Bei Ersatzteilbestellung bitte unbedingt angeben:
 Stückzahl, Bezeichnung oder Bestellnummer,

Motortype, Motornummer; für Pos. 4 zusätzlich
 Spannung und Frequenz.



	Pos.	Bestell-Nr.	Stück
HV 6/6+8-11	2	01701	2
	3	45621	1
	4	56931	1
	18	75321	30

	Pos.	Bestell-Nr.	Stück
HV 6/6+8-18	2	01711	2
	3	45631	1
	4	56931	1
	18	75321	46

Pos.	Bestell-Nr.	Stück
1	22101	4
5 (-D)	01401	1
5 (-H)	01411	1
6	29491	1
7	00401	1
8	01501	2
9	21101	1
10	21201	2
11	21301	4

Pos.	Bestell-Nr.	Stück
12	21501	4
13	23901	2
14	24401	2
15	26001	2
16	27301	4
17	50801	1
19	75801	1
20	75931	1

Wickeldaten		HV 6/6	HV 6/8
	∅ Lackdraht	0,28	0,236
	Windungen/Nut	220	320
	Nennspannung	230/400 V - 50 Hz	230/400 V - 50 Hz
	Wärmeklasse	F	F
	Schaltung	Serie	Serie

WÜRGES · Vibrationstechnik GmbH · Daimlerstraße 9 · D-86356 Neusäß/Augsburg
 Telefon: 0049/821/463081 · Telefax: 0049/821/463084
 e-Mail: info@wuerges.de · Internet: <http://www.wuerges.de>

